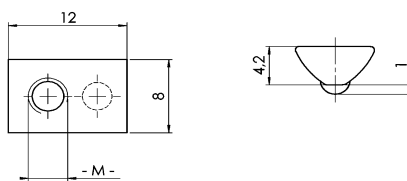


### Ecrou bille rainure 5

	référence
M3	<b>9 EB 55 8 3</b>
M4	<b>9 EB 55 8 4</b>
M5	<b>9 EB 55 8 5</b>

conditionné / 100



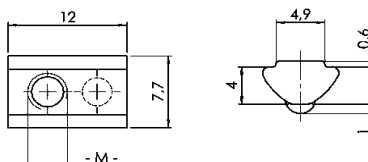
Sur profilé : 2020 et 2040

acier zingué



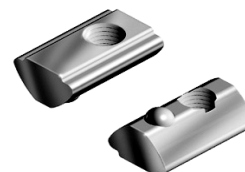
	référence
M3	<b>9 EBT 55 77 3</b>
M4	<b>9 EBT 55 77 4</b>
M5	<b>9 EBT 55 77 5</b>

conditionné / 100



Sur profilé : 2020 et 2040

acier zingué



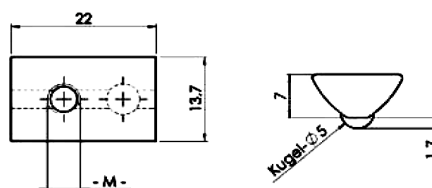
### Ecrou bille rainure 6

Voir catalogue 2.0

### Ecrou bille rainure 8

	référence
M3	<b>9 EB 887 137 3</b>
M4	<b>9 EB 887 137 4</b>
M5	<b>9 EB 887 137 5</b>
M6	<b>9 EB 887 137 6</b>
M8	<b>9 EB 887 137 8</b>

conditionné / 100



Sur profilé : base 30 et 40 N



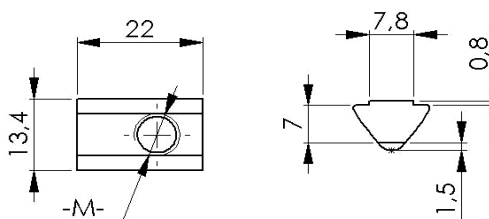
Sur profilé : 2030

acier zingué



	référence
M4	<b>9 EBT 885 134 4</b>
M5	<b>9 EBT 885 134 5</b>
M6	<b>9 EBT 885 134 6</b>
M8	<b>9 EBT 885 134 8</b>

conditionné / 100



Sur profilé : base 30 et 40 N



Sur profilé : 2030

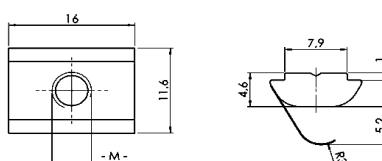
acier zingué



### Ecrou lamelle rainure 8

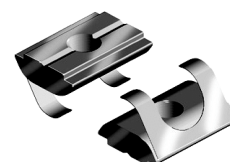
	référence
M4	<b>9 EUT 888 116 4</b>
M5	<b>9 EUT 888 116 5</b>
M6	<b>9 EUT 888 116 6</b>
M8	<b>9 EUT 888 116 8</b>

conditionné / 100



Sur profilé : 2030

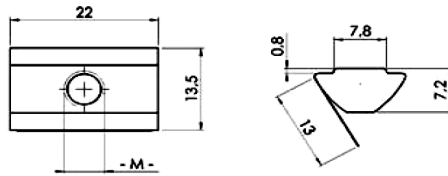
acier zingué





### Ecrou lamelle rainure 8

acier zingué



	référence
M5	<b>9 EUT 864 135 5</b>
M6	<b>9 EUT 864 135 6</b>
M8	<b>9 EUT 864 135 8</b>

conditionné / 100

Sur profilé : base 30 et 40 ( sauf 40N )

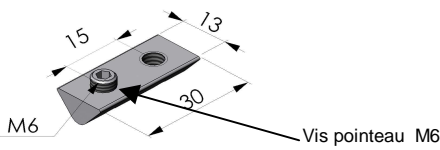
### Ecrou lamelle rainure 10

Voir catalogue 2.0



acier zingué

### Ecrou barrette rainure 8



	référence	
M6	<b>9 EP 87 13 6</b>	( P4040083 )
M8	<b>9 EP 87 13 8</b>	( P4040084 )

conditionné / 100

Sur profilé : base 30 et 40



Sur profilé: 2P 2030

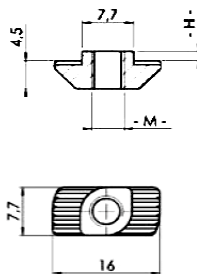
### Ecrou à tête marteau rainure 6

Voir catalogue 2.0

### Ecrou à tête marteau rainure 8



acier zingué



H = 1,5

	référence
M4	<b>9 EM 845 15 4</b>
M5	<b>9 EM 845 15 5</b>
M6	<b>9 EM 845 15 6</b>

conditionné / 100

H = 3

	référence
M4	<b>9 EM 845 30 4</b>
M5	<b>9 EM 845 30 5</b>
M6	<b>9 EM 845 30 6</b>

conditionné / 100

Sur profilé : base 30 et 40

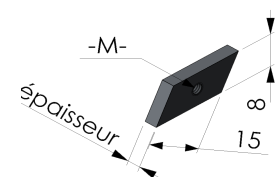
### Ecrou à tête marteau rainure 10

Voir catalogue 2.0



acier zingué

### Ecrou losange rainure 8



ép : 3

	référence	
M3	<b>9 EL 33</b>	( P20300013 )
M4	<b>9 EL 34</b>	( P20300014 )
M5	<b>9 EL 35</b>	( P20300015 )
M6	<b>9 EL 36</b>	( P20300016 )

conditionné / 100

ép : 6

	référence	
M3	<b>9 EL 63</b>	( P4040044 )
M4	<b>9 EL 64</b>	( P4040043 )
M5	<b>9 EL 65</b>	( P4040042 )
M6	<b>9 EL 66</b>	( P4040041 )

conditionné / 100

Sur profilé : 2P 2030 + base 30 et 40

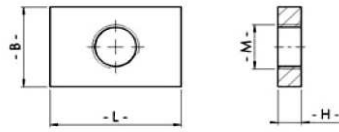
**Ecrou plat**

H = 4

	B	L	référence
M4	16	19	<b>9 E 1619 44</b>
M5	16	19	<b>9 E 1619 45</b>
M6	16	19	<b>9 E 1619 46</b>
M8	16	19	<b>9 E 1619 48</b>

conditionné / 100

( Autres dimensions su demande )



acier zingué



Sur profilé : base 40

**Vis à tête marteau rainure 8**

H = 1,5 \*

	L	référence
M6	20	<b>9 VM 815 20 6</b>

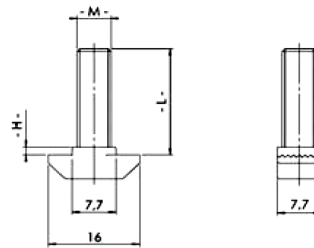
conditionné / 100

H = 3

	L	référence
M6	20	<b>9 VM 830 20 6</b>

conditionné / 100

Nota : L = 25-30-40-60 sur demande

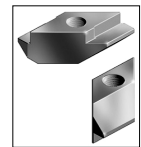
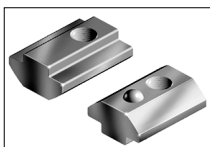
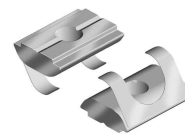
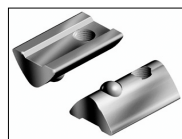


acier zingué  
\* inox sur demande



**Vis à tête marteau rainure 10**

Voir catalogue 2.0



**AUTRE VISSERIE SUR DEMANDE**

